



Catálogo Gruas



A **CCS** está a uma década desenvolvendo soluções industriais em máquinas, equipamentos e obras de infraestrutura. Atua em diversos ramos da indústria com foco no aumento da produtividade e na redução dos custos de operação e manutenção.

As **Gruas** são equipamentos que permitem içar e distribuir materiais pesados em obras de construção civil. Contribuem para o aumento da produtividade através da organização do canteiro de obras de maneira segura e com agilidade, reduzindo significativamente o número de pessoas envolvidas no processo.

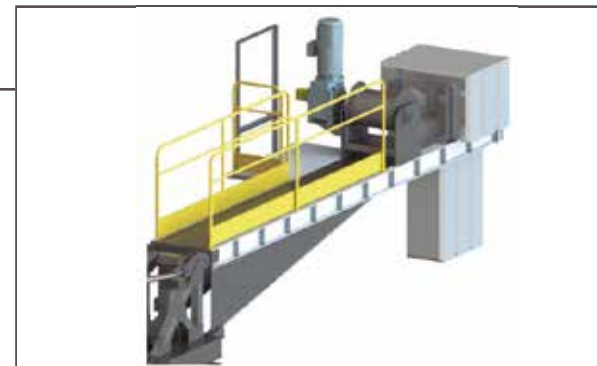
Gruas no conceito torre fixa ou automontante CCS, tem fabricação 100% nacional e seguem critérios rigorosos de qualidade atendendo às normas: NR10, NR12 e NR18.



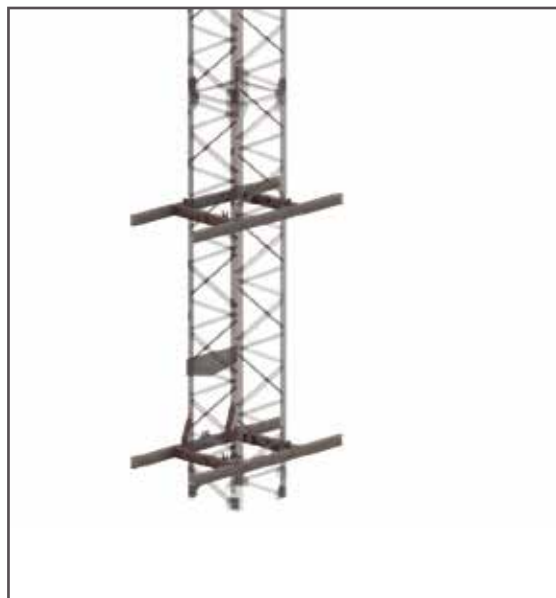
Componentes Grua Torre Fixa



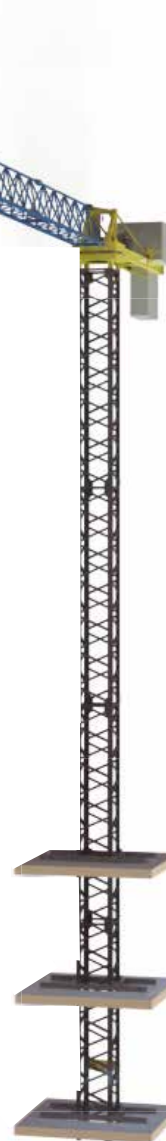
Troller para distribuição de carga.



Mecanismos de contra-lança e contra-peso para equilíbrio da grua.



Sistemas de anéis para a ascensão e travamento da grua.



Pívô e mesa de giro para movimentos de 360° da lança.



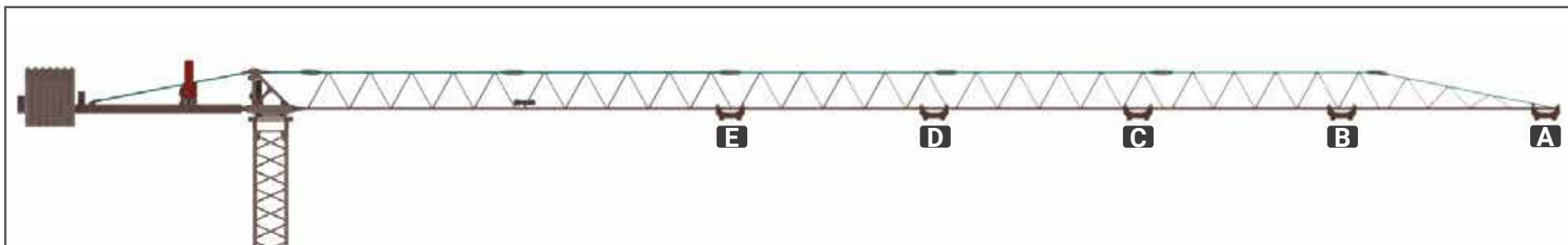
Velocidades



 Elevação	Até 74	Metros/ Minutos
 Distribuição	Até 50	Metros/ Minutos
 Rotação	Até 1,15	Metros/ Minutos

380V 60 HZ 2000 / 14 / CE
Consultar individualmente o modelo da
grua para obter as velocidades exatas.

Plano de Carga



Mini Guas

Modelo: LM-G 600	A	B	C	D	E
Comprimento Lança	6 m	3 m	-	-	-
Capacidade de Carga	1.000 kg	1.500 kg	-	-	-

Modelo: Im-g 900	A	B	C	D	E
Comprimento lança	9 m	6 m	3 m	-	-
Capacidade de carga	1.000 kg	1.300 kg	1.500 kg	-	-

Modelo: Im-g 1.200	A	B	C	D	E
Comprimento lança	12 m	9 m	6 m	-	-
Capacidade de carga	1.000 kg	1.300 kg	1.500 kg	-	-

Modelo: Im-g 1.500	A	B	C	D	E
Comprimento lança	15 m	12 m	9 m	6 m	-
Capacidade de carga	1.000 kg	1.250 kg	1.350 kg	1.500 kg	-

Modelo: Im-g 1.800	A	B	C	D	E
Comprimento lança	18 m	15 m	12 m	9 m	6 m
Capacidade de carga	1.000 kg	1.200 kg	1.400 kg	1.600 kg	2.000 kg

Nesta categoria os acionamentos podem ser hidráulicos ou elétricos.

Gruas Stander

Modelo: Im-g 2.100	A	B	C	D	E
Comprimento lança	21 m	18 m	12 m	9 m	6 m
Capacidade de carga	1.000 kg	1.200 kg	1.600 kg	2.000 kg	2.500 kg

Modelo: Im-g 2.400	A	B	C	D	E
Comprimento lança	24 m	21 m	18 m	12 m	6 m
Capacidade de carga	1.000 kg	1.200 kg	1.600 kg	2.000 kg	2.500 kg

Modelo: Im-g 3.000	A	B	C	D	E
Comprimento lança	30 m	24 m	18 m	12 m	6 m
Capacidade de carga	1.000 kg	1.200 kg	1.600 kg	2.000 kg	2.500 kg

Modelo: Im-g 3.500	A	B	C	D	E
Comprimento lança	35 m	30 m	24 m	18 m	12 m
Capacidade de carga	1.000 kg	1.200 kg	1.500 kg	1.800 kg	2.500 kg

Modelo: Im-g 4.000	A	B	C	D	E
Comprimento lança	40 m	35 m	30 m	24 m	18 m
Capacidade de carga	1.000 kg	1.200 kg	1.500 kg	1.800 kg	2.500 kg

Nesta categoria os acionamentos são elétricos.



Balde com Mangote para Concreto

Descarga Central	
Modelo	Capacidade
BDC 200	200L
BDC 300	300L
BDC 400	400L
BDC 500	500L

Descarga Lateral	
Modelo	Capacidade
BDC 200	200L
BDC 300	300L
BDC 400	400L
BDC 500	500L



Garfo Porta Paletes

Fixo	
Modelo	Capacidade
GPF 1500	1500kg
GPF 2000	2000kg
GPF 2500	2500kg
GPF 3000	3000kg

C/ Regulagem Lateral	
Modelo	Capacidade
GPR 1500	1500kg
GPR 2000	2000kg
GPR 2500	2500kg
GPR 3000	3000kg



**Caçamba Basculante
para Entulho e Concreto**

Modelo	Capacidade
CBS 500	500kg
CBS 1000	1000kg



**Plataforma Predial para
Descarga Lateral de Cargas**

Modelo	Capacidade
CBS 500	500kg
CBS 1000	1000kg

Acessórios



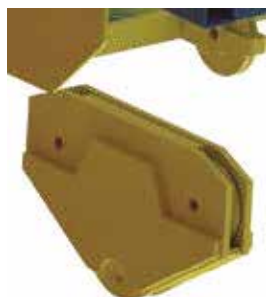
Anéis de
Ascensão
e Travamento

Rádio
Comando



Cintas para
Elevação de
Cargas

Tramo de
Chumbar



Moitão e
Cabo de Aço

Unidade e
Cilindro Hidráulico



Gruas CCS em sua obra:

- Possibilidade de financiamento via BNDES ou Finame;
- Instalação e treinamento com acompanhamento técnico;
- Baixo custo de manutenção e desmontagem;
- Assistência técnica 24 horas.

Outras soluções CCS:

- Estruturas metálicas;
- Máquinas para ensaios em cabos de aço.





Endereço:

Rua Rudolfo Theilacker, 333 - Ipiranga - CEP. 88420-000
Agrolândia - Santa Catarina - Brasil

Contato:

Fone: +55 (47) 3534-4877
E-mail: contato@ccsindustrial.com.br | gruas@ccsindustrial.com.br

[@ccs_industrial](#) | [@ccsindustrial](#)
www.ccsindustrial.com.br